

## Лабораторная работа № 3

**Тема:** Расчет и исследование электрической цепи на основе метода наложения.

**Цель:** Научится аналитическому расчету и практическому определению параметров цепей постоянного тока методом наложения

**Оборудование:** Учебный лабораторный стенд по ТОЭ.

### Задание на работу:

1. Начертить схему цепи, рисунок 3
2. Произвести аналитический расчет цепи постоянного тока на основе метода узловых напряжений согласно варианта, таблица 3.2
3. Собрать схему согласно варианта.
4. Снять показания приборов
5. Данные расчетов и показания приборов занести в таблицу 3.1
6. Сравнить данные расчетов и показаний приборов.
7. Сделать вывод.

таблица 3.1

	$I_1$ PA1	$I_2$ PA2	$I_3$ PA3	$U_{R7}$ PV1	$U_{R3}$ PV2	$U_{R6}$ PV3
Расчет						
Измерение						

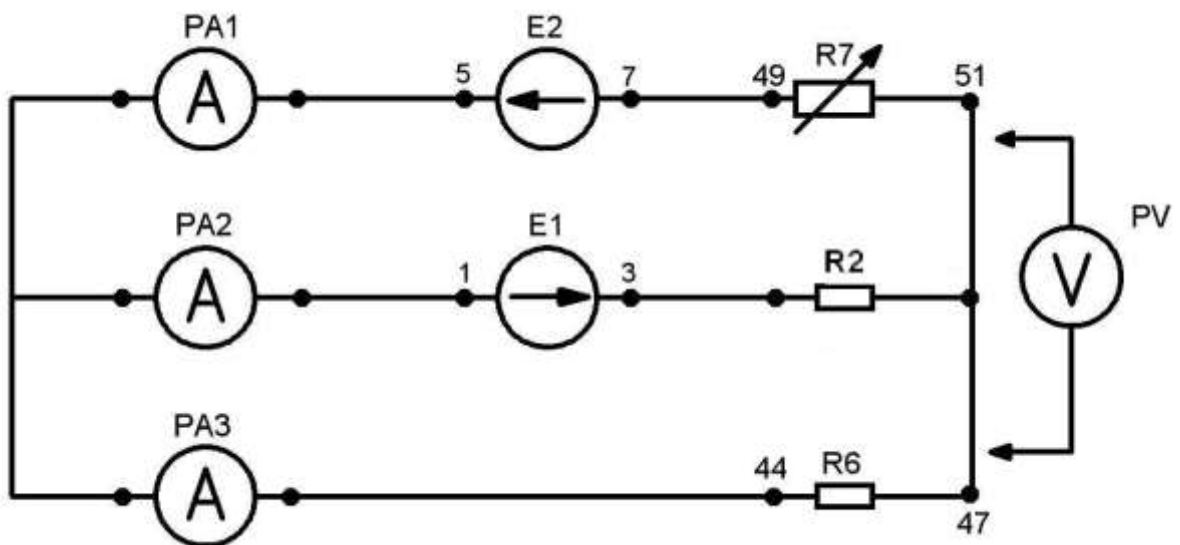


Рисунок 3

таблица 3.2

№ пп	R7, Ом	E2, В	E1=15 В R2=20 Ом R6= 100 Ом
1	3	3	
2	6	5.5	
3	20	15	
4	3	25	
5	110	27	
6	100	31	
7	6	3	
8	3	5.5	
9	6	15	
10	80	25	
11	40	27	
12	20	31	
13	20	3	
14	40	5.5	
15	80	15	
16	80	25	
17	40	27	
18	20	31	
19	60	3	
20	100	5.5	
21	20	15	
22	60	25	
23	6	27	
24	60	31	
25	120	3	
26	20	5.5	
27	40	15	
28	80	25	
29	60	27	
30	100	31	